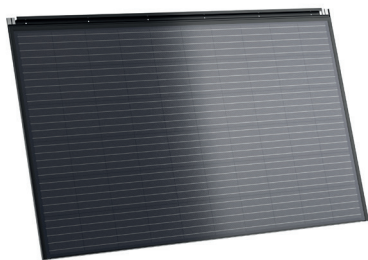


# Arres 3.0 Premium

La solution haut  
de gamme

**ARRES**<sup>7</sup>  
SYSTEME SOLAIRE INTEGRE

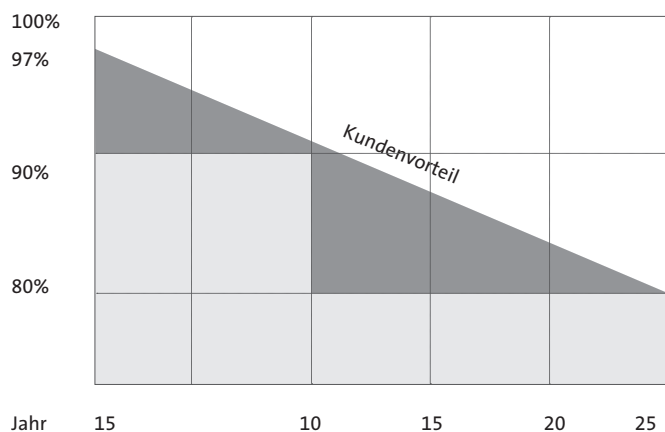


**Les modules Arres Premium pour les solutions de toiture convainquante grâce à des normes de qualité très élevées et à un rapport qualité-prix optimal.**

Le module solaire haute performance allemand Soluxtec à cellules carrées complètes est équipé d'un verre solaire de sécurité trempé de 4 mm d'épaisseur, ce qui en fait un matériel idéal notamment en cas de fortes charges de neige.

## Qualité suisse

Le traitement final dans les cadres Arres et le contrôle de qualité final sont effectués en Suisse. 25 ans de garantie de puissance linéaire, 10 ans de garantie sur le produit.



25 ans de garantie de puissance linéaire

## Fabrication

ISO 9001: 2015: Systèmes de gestion de la qualité

ISO 14001: 2015: Systèmes de gestion de l'environnement

## Les caractéristiques principales du produit en bref

Une conception cohérente du point de vue optique avec des cadres noirs, un film de revêtement arrière sombre et des bandes conductrices cachées

Surface de verre optimisée avec des taux de réflexion très faibles

Puissance exceptionnelle sous faible luminosité

Conductivité optimisée en cas de températures élevées

Résistance élevée à la charge de pression : Les panneaux supportent des charges de neige allant jusqu'à 9000 Pa

Test d'électroluminescence (100 %) sur chaque panneau

Production 100 % européenne

## Les avantages du produit en bref

Meilleur rapport prix/performance pour un produit DE/CH

Montage rapide, démontage simple

Très haute stabilité

Solution élégante

Bonne ventilation arrière grâce à la faible hauteur des profilés de cadre

Maintenance très aisée



9001:2015



14001:2015



Salt Mist  
Resistance  
Regular Production  
Surveillance  
www.tuv.com  
ID 111211088



IEC 61215  
EN 61730  
Regular Production  
Surveillance  
www.tuv.com  
ID 111212666

## Info

Schémas cotés disponibles sur demande ou sur [arres.ch](http://arres.ch)

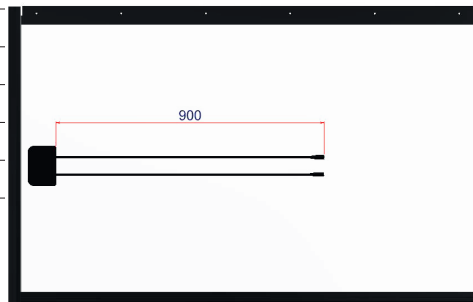
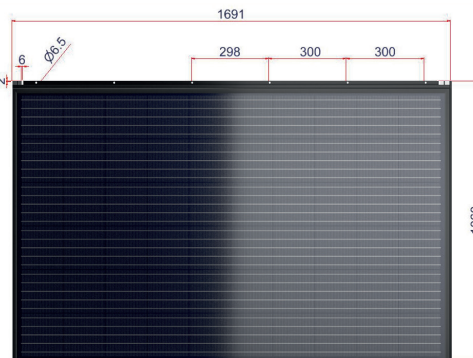


**Données relatives à la puissance et conditions de test standard (STC)  
(STC: 1000 W/m<sup>2</sup>, température du panneau 25 °C, masse d'air 1,5 –  
tolérance de mesure +/- 4%)**

**Panneau Arres 3.0 Premium**

**Caractéristiques électrotechniques**

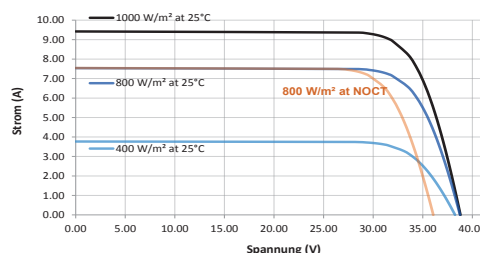
Puissance nominale	P <sub>max</sub> [Wp]	325	330
Courant de court-circuit	I <sub>sc</sub> [A]	10.05	10.08
Tension à vide	V <sub>oc</sub> [V]	41.11	41.58
Courant	I <sub>mpp</sub> [A]	9.78	9.88
Tension	V <sub>mpp</sub> [V]	33.29	33.43
Efficacité des panneaux	[%]	19.45	19.75
Tension max. du système	[V]	1000	1000
Plage de la classe	[Wp]	- 0/+5	- 0/+5
Résistance au courant de retour	I <sub>r</sub> [A]	16A	16A
P <sub>max</sub> Coefficients de température	[%/°K]	- 0.38	-0.38
V <sub>oc</sub> Coefficients de température	[%/°K]	- 0.30	-0.30
I <sub>sc</sub> Coefficients de température	[%/°K]	+ 0.058	+0.048
Température de service nominal de la cellule (NOCT) [°C]		45 +/- 2	45 +/- 2



**Caractéristiques techniques**

Nombre de cellules	60 pièces
Types de cellule	Perc FS 566 monocristalline
Verre	Verre profilé à trempe thermique de 4 mm
Paroi arrière	Film d'isolation résistant à une longue exposition aux UV (certifié TÜV)
Cadre	En aluminium, noir anodisé
Nombre de diodes	3
Boîte de jonction	IP 67 ventilé
Connecteurs	MC4
Longueur du câble de raccordement	0.9 m
Poids	22.6 kg
Dimensions du panneau (encombrement)	28 panneaux, 1797x1156x1272 mm (LxBxH)
Plage de température de service	- 40 à + 80 °C

**Caractéristique U-I**



**Agréments et certificats**

Charge de neige maximale	9000 Pa, IEC/EN61215 2nd Ed.
Charge de vent maximale	2400 Pa, IEC/EN61215 2nd Ed.
Résistance à la grêle	Testé jusqu'à un diamètre de 40mm à 27.5m/s Classe de protection contre la grêle 4, répertoire suisse de la protection contre la grêle
Sécurité opérationnelle	Classe A, classe de protection II, IEC/EN61730
Remarque sur la protection contre l'incendie	La couche de recouvrement supérieure se compose d'un verre résistant à la chaleur, le matériau de construction est considéré comme non inflammable au sens des assurances incendie cantonales
Garantie du panneau	10 ans de garantie produit, 25 ans de garantie de puissance linéaire

Les présentes spécifications sont susceptibles de faire l'objet de modifications et de vérifications techniques sans publication préalable. La société Solarmarkt GmbH se réserve le droit de prendre la décision finale.

**Solarmarkt GmbH**, Neumattstrasse 2, 5000 Aarau, Suisse, +41 62 834 00 80, info@arres.ch, **arres.ch**

**ARRES**   
SYSTEME SOLAIRE INTEGRE